

Inerti Ramundo srl

Capitale sociale € 101.490 interamente versato

R.I. FOGGIA 03064490711 – Codice Fisc. e p. IVA 03064490711

Sede: Via F. Buonarota n. 28 – 71122 FOGGIA - tel. 0881.615377

Impianti

SAN SEVERO (FG): S.S. 89 San Severo-Apricena – loc. Guardia Zuccaio

APRICENA (FG): S.P. 37 Apricena-Poggio Imperiale – loc. San Sabino

--- e-mail: inertiramundosrl@pec.it ---

Dichiarazione di Prestazione N°2/13242/2017

All. III del Regolamento (UE) n. 305/2011 modificato da Regolamento Delegato (UE) 574/2014.

- Codice di identificazione unico del prodotto-tipo: 2/13242/2017- AGGREGATO GROSSO NATURALE d/D 4/6 - GC80/20 - FRANTUMATO - PREVALENTEMENTE ROCCIA SEDIMENTARIA CALCAREA - (PIETRISCHETTO 4/6).**
- Uso previsto del prodotto da costruzione: *Aggregati per opere di Ingegneria Civile e costruzione strade UNI EN 13242/2008.***
- Nome e indirizzo del fabbricante: *Inerti Ramundo. S.r.l.***
Sede Legale: Via Filippo Buonarota, 28 – 71122 Foggia (FG)-ITALIA.
Sede Operativa, Deposito: Loc. San Sabino S.p. Apricena-Poggio Imp.le-71011-Apricena (FG)-ITALIA.
- Non applicabile.**
- Sistema di valutazione e verifica della costanza della prestazione del prodotto da costruzione 2+.**

6a.:a) *Aggregati per opere di Ingegneria Civile e costruzione strade UNI EN 13242/2008.*

b) **Organismo notificato: Q-AID s.r.l. N. 2716. certificato n. 2716-CPR-0035**

Q-AID s.r.l. Organismo notificato n° 2716 ha rilasciato il certificato di conformità del controllo della produzione in fabbrica n° 2716-CPR-0035 fondandosi sui seguenti elementi:

- Ispezione iniziale dello stabilimento di produzione e del controllo della produzione di fabbrica.**
- Sorveglianza, valutazione e verifica continua del controllo della produzione di fabbrica.**

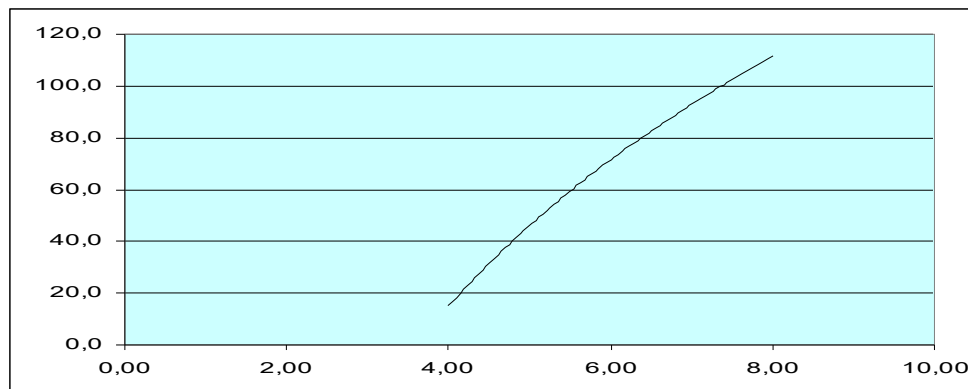
7. Prestazione dichiarata:

Caratteristica	Prestazione	Specifica Tecnica
Affinità ai leganti bituminosi	NPD	UNI EN 12697/11
Assorbimento d'acqua del granulo	WA24 1	UNI EN 1097/6
Contaminanti leggeri	0,02%	UNI EN 1744/1 punto 14.2
Contenuto di Carbonato	>= 96,9%	UNI EN 196/2
Contenuto di Carbonio	NPD	UNI EN 196/2
Contenuto di Cloruri	<= 0,015%	UNI EN 1744/1 punto 9
Contenuto di conchiglie	NPD	UNI EN 933/7
Contenuto di fini	f -2	UNI EN 933/1
Solfati solubili in acido	AS 0,2	UNI EN 1744/1 punto 12
Durabilità a pneumatici chiodati	NPD	UNI EN 1097/9
Blu di Metilene	NPD	UNI EN 933/9
Equivalente in Sabbia	NPD	UNI EN 933/8
Granulometria	Gc 80/20	UNI EN 933/1
Indice di appiattimento	NPD	UNI EN 933/3
Indice di forma	SI>=20	UNI EN 933/4
Massa volumica del granulo s.s.a	2.66 Mg/mc	UNI EN 1097/6

Massa volumica in mucchio	NPD	UNI EN 1097/3
Percentuale di Superfici Frantumate negli aggregati	C 90/3	UNI EN 933/5
Categoria di reattività	RA1	UNI 8520/22
Resistenza al gelo/disgelo dell'aggregato grosso	F2	UNI EN 1097/6
Resistenza all'abrasione da pneumatici chiodati	NPD	UNI EN 1097/9
Resistenza all'urto	NPD	UNI EN 1097/2
Resistenza all'usura Micro-Deval	MDE 25	UNI EN 1097/1
Resistenza all' Abrasione	NPD	UNI EN 1097/8
Resistenza alla Frammentazione - Los Angeles	LA 30	UNI EN 1097/2
Shock termico	NPD	UNI EN 1367/5
Sonnenbrand del Basalto inteso come aumento del coefficiente di Los Angeles dopo l'ebollizione	NPD	UNI EN 1367/3
Zolfo totale e solfuri ossidabili	S1	UNI EN 1744/1 punto 11
Contenuto di Sostanze Organiche	NPD	UNI EN 1744/1 punto 15
Emissione di radioattività	NPD	
Rilascio di altre sostanze pericolose	ASSENTE	
Rilascio di Metalli Pesanti	ASSENTE	
Rilascio di Idrocarburi Poliaromatici	ASSENTE	

Curva Granulometrica Aggregato Grosso 4/6 Gc 80/20 - Serie di base +2. Cava "Inerti Ramundo"- Apricena. (FG) – ITALIA.

Apertura setaccio	0,063	2,0	4,0	6,3	8,0	10,0
Passante in %	0,4	1,4	9,1	95,9	100,0	100,0



8. La prestazione del prodotto di cui ai punti 1 e 2 è conforme alla prestazione dichiarata di cui al punto 7.

Si rilascia la presente dichiarazione di prestazione sotto la responsabilità esclusiva del fabbricante di cui al punto 3.

Firmato a nome e per conto del fabbricante

Apricena, 20/11/2024

Il Rappresentante del produttore

Inerti Ramundo srl