

Inerti Ramundo srl

Capitale sociale € 101.490 interamente versato
R.I. FOGGIA 03064490711 – Codice Fisc. e p. IVA 03064490711
Sede: Via F. Buonarota n. 28 – 71122 FOGGIA - tel. 0881.615377

Impianti

SAN SEVERO (FG): S.S. 89 San Severo-Apricena – loc. Guardia Zuccaio
APRICENA (FG): S.P. 37 Apricena-Poggio Imperiale – loc. San Sabino
--- e-mail: inertiramundosrl@pec.it ---

Dichiarazione di Prestazione N°2/13043/2022

All. III del Regolamento (UE) n. 305/2011 modificato da Regolamento Delegato (UE) 574/2014.

1. **Codice di identificazione unico del prodotto-tipo: 2/13043/2022 - AGGREGATO GROSSO NATURALE 4/6 - GC85/25 - FRANTUMATO - PREVALENTEMENTE ROCCIA SEDIMENTARIA CALCAREA - (PIETRISCHETTO 4/6).**
2. **Usò previsto del prodotto da costruzione: Aggregati per miscele bituminose UNI EN 13043/2004.**
3. **Nome e indirizzo del fabbricante: Inerti Ramundo. S.r.l.**
Sede Legale: Via Filippo Buonarota, 28 – 71122 Foggia (FG)-ITALIA.
Sede Operativa, Deposito: Loc. San Sabino. - S.p. Apricena-Poggio Imp.le-71011-Apricena (FG)-ITALIA.
4. **Non applicabile.**
5. **Sistema di valutazione e verifica della costanza della prestazione del prodotto da costruzione 2+.**

6a.:a) **Aggregati per miscele bituminose UNI EN 13043/2004.**

- b) **Organismo notificato: Q-AID s.r.l. N.2716. certificato n. 2716-CPR-0035**
Q-AID s.r.l. Organismo notificato n° 2716 ha rilasciato il certificato di conformità del controllo della produzione in fabbrica n° 2716-CPR-0035 fondandosi sui seguenti elementi:
- **Ispezione iniziale dello stabilimento di produzione e del controllo della produzione di fabbrica.**
 - **Sorveglianza, valutazione e verifica continua del controllo della produzione di fabbrica.**

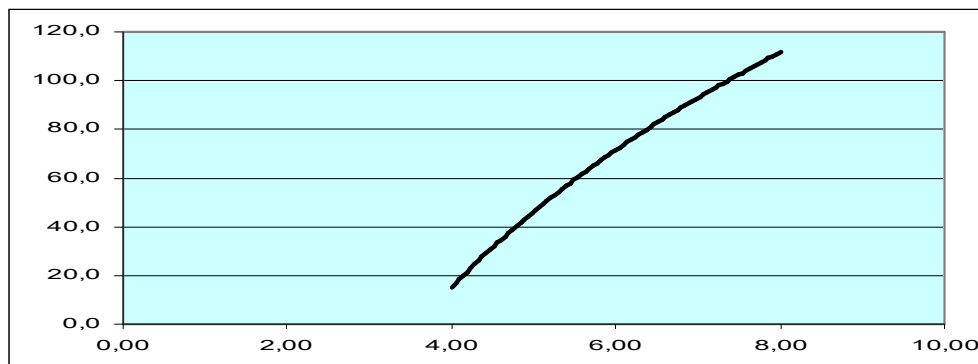
7. **Prestazione dichiarata:**

Caratteristica	Prestazione	Specifica Tecnica
Affinità ai leganti bituminosi	96%	UNI EN 12697/11
Assorbimento d'acqua del granulo	WA24 1	UNI EN 1097/6
Contaminanti leggeri	0,01%	UNI EN 1744/1 punto 14.2
Contenuto di Carbonato	CC90	UNI EN 196/2
Contenuto di Carbonio	NPD	UNI EN 196/2
Contenuto di Cloruri	<= 0,015 %	UNI EN 1744/1 punto 9
Contenuto di conchiglie	NPD	UNI EN 933/7
Contenuto di fini	f -2	UNI EN 933/1
Solfati solubili in acido	>= 0,039%	UNI EN 1744/1 punto 12
Durabilità a pneumatici chiodati	NPD	UNI EN 1097/9
Blu di Metilene	NPD	UNI EN 933/9
Equivalente in Sabbia	NPD	UNI EN 933/8
Granulometria	Gc 85/25	UNI EN 933/1
Indice di appiattimento	NPD	UNI EN 933/3
Indice di forma	SI>=20	UNI EN 933/4
Massa volumica del granulo ssa	2.66 Mg/mc +/- 0,05	UNI EN 1097/6

Massa volumica in mucchio	NPD	UNI EN 1097/3
Percentuale di Superfici Frantumate negli aggregati	C 100/0	UNI EN 933/5
Categoria di reattività	RA1	UNI 8520/22
Resistenza al gelo/disgelo dell'aggregato grosso	F1	UNI EN 1097/6
Resistenza all'abrasione da pneumatici chiodati	NPD	UNI EN 1097/9
Resistenza all'urto	NPD	UNI EN 1097/2
Resistenza all'usura-Micro Deval	MDE 20	UNI EN 1097/1
Resistenza all' Abrasione	AAV10	UNI EN 1097/8-App.A
Resistenza alla Frammentazione - Los Angeles	LA 30	UNI EN 1097/2
Shock termico	VLA 1%	UNI EN 1367/5
Sonnenbrand del Basalto inteso come aumento del coefficiente di Los Angeles dopo l'ebollizione	NPD	UNI EN 1367/3
Zolfo totale e solfuri ossidabili	S<=0,024%	UNI EN 1744/1 punto 11
Contenuto di Sostanze Organiche	NPD	UNI EN 1744/1 punto 15
Resistenza alla levigabilità dell'aggregato	PSV39	UNI EN 1097/8
Emissione di radioattività	NPD	
Rilascio di altre sostanze pericolose	ASSENTE	
Rilascio di Metalli Pesanti	ASSENTE	
Rilascio di Idrocarburi Poliaromatici	ASSENTE	

Curva Granulometrica Aggregato Grosso 4/6 Gc 85/25 - Serie di base +2. Cava "Inerti Ramundo"- Apricena-(FG) - ITALIA.

Apertura setaccio	0,063	2	4	6,3	8	10
Passante in %	0,4	1,4	9,1	95,9	100	100



8. La prestazione del prodotto di cui ai punti 1 e 2 è conforme alla prestazione dichiarata di cui al punto 7.

Si rilascia la presente dichiarazione di prestazione sotto la responsabilità esclusiva del fabbricante di cui al punto 3.

Firmato a nome e per conto del fabbricante

Il Rappresentante del produttore

Apricena, 16/10/2023

Inerti Ramundo srl