



Capitale Sociale € 55.640 interamente versato
 Sede Legale: Via F. Buonarota 28 - 71122 Foggia (Fg) – Tel. 0881.615377
Impianti
 S.P. delle Matine km. 3 - 71043 Manfredonia (Fg) Tel. 0884.582068
 S.S. 89 km. 175 - 71043 Manfredonia (Fg) Tel. 0884.543944
 R.I. FOGGIA 00436120711 – REA 110456 – C.F. e P.Iva 00436120711
 --- e-mail: escalsrl@pec.it ---

Dichiarazione di Prestazione N°15/13242/2019-C

All. III del Regolamento (UE) n. 305/2011 modificato da Regolamento Delegato (UE) 574/2014.

1. Codice di identificazione unico del prodotto-tipo: **15/13242/2019-C - STABILIZZATO IN FRAZIONE UNICA NATURALE 0/125 - GA75 - FRANTUMATO - PREVALENTEMENTE ROCCIA SEDIMENTARIA CALCAREA - (STABILIZZATO 0/125)**
 2. Uso previsto del prodotto da costruzione: **Aggregati per opere di Ingegneria Civile e costruzione strade UNI EN 13242/2008.**
 3. Nome e indirizzo del fabbricante: **Es.Cal. S.r.l.**
 Sede Legale: **Via Filippo Buonarota, 28 – 71122 Foggia (FG)-ITALIA.**
 Sede Operativa, Giacimento, Deposito: **S.S. 89 Km. 175 – Località San Leonardo - 71043 – Manfredonia (FG) – ITALIA.**
 4. **Non applicabile.**
 5. Sistema di valutazione e verifica della costanza della prestazione del prodotto da costruzione **2+.**
- 6a.: a) **Aggregati per opere di Ingegneria Civile e costruzione strade UNI EN 13242/2008.**
 b) **Organismo notificato: Q-AID s.r.l. N.2716. certificato n. 2716-CPR-0036**
Q-AID s.r.l. Organismo notificato n° 2716 ha rilasciato il certificato di conformità del controllo della produzione in fabbrica n° 2716-CPR-0036 fondandosi sui seguenti elementi:
 - **Ispezione iniziale dello stabilimento di produzione e del controllo della produzione di fabbrica.**
 - **Sorveglianza, valutazione e verifica continua del controllo della produzione di fabbrica.**

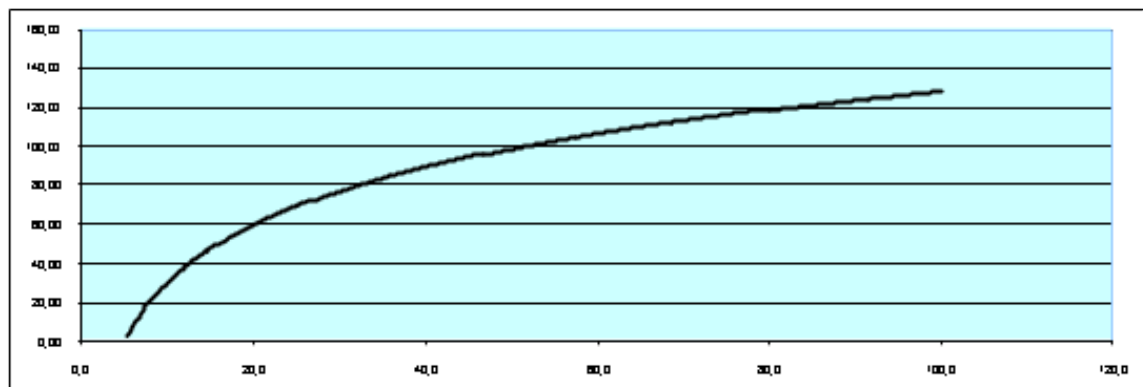
7. Prestazione dichiarata:

Caratteristica	Prestazione	Specifica Tecnica
Affinità ai leganti bituminosi	NPD	UNI EN 12697/11
Assorbimento d'acqua del granulo	0,78% +/- 0,2	UNI EN 1097/6
Contaminanti leggeri	NPD	UNI EN 1744/1 punto 14.2
Contenuto di Carbonato	>= 96,19%	UNI EN 196/2
Contenuto di Carbonio	NPD	UNI EN 196/2
Contenuto di Cloruri	<= 0,015%	UNI EN 1744/1 punto 9
Contenuto di conchiglie	NPD	UNI EN 933/7
Contenuto di fini	f -3	UNI EN 933/1
Solfati solubili in acido	AS 0,2	UNI EN 1744/1 punto 12
Durabilità a pneumatici chiodati	NPD	UNI EN 1097/9
Blu di Metilene	<=1,2gr/kg	UNI EN 933/9
Equivalente in Sabbia	>= 70	UNI EN 933/8
Granulometria	GA 75	UNI EN 933/1
Indice di appiattimento	NPD	UNI EN 933/3
Indice di forma	NPD	UNI EN 933/4

Massa volumica del granulo ssa	2,57 Mg/mc +/- 0,05	UNI EN 1097/6
Massa volumica in mucchio	NPD	UNI EN 1097/3
Percentuale di Superfici Frantumate negli aggregati	NPD	UNI EN 933/5
Categoria di reattività	RA2	UNI 8520/22
Resistenza al gelo/disgelo dell'aggregato grosso	NPD	UNI EN 1367/1
Resistenza all'abrasione da pneumatici chiodati	NPD	UNI EN 1097/9
Resistenza all'urto	NPD	UNI EN 1097/2
Resistenza all'usura Micro-Deval	MDE 20	UNI EN 1097/1
Resistenza all' Abrasione	NPD	UNI EN 1097/8
Resistenza alla Frammentazione - Los Angeles	LA 30	UNI EN 1097/2
Shock termico	NPD	UNI EN 1367/5
Sonnenbrand del Basalto inteso come aumento del coefficiente di Los Angeles dopo l'ebollizione	NPD	UNI EN 1367/3
Zolfo totale e solfuri ossidabili	S1	UNI EN 1744/1 punto 11
Contenuto di Sostanze Organiche	NPD	UNI EN 1744/1 punto 15
Emissione di radioattività	NPD	
Rilascio di altre sostanze pericolose	ASSENTE	
Rilascio di Metalli Pesanti	ASSENTE	
Rilascio di Idrocarburi Poli aromatici	ASSENTE	

Curva Granulometrica Stabilizzato 0/125 GA 75 - Serie di base +2. -"Es.Cal. S.r.l."- S.S. 89 Km.175 Località San Leonardo - Manfredonia (FG)-ITALIA.

Apertura setacci	0,063	0,125	0,250	0,500	1,0	2,0	4,0	6,3	8,0	10,0	12,5	14,0	16,0	20,0	31,5	40,0	63,0	80,0	125,0	150,0
Passante	0,1	0,2	0,4	0,5	0,6	1,0	1,4	1,5	1,8	2,0	2,8	3,8	5,2	7,2	10,5	16,9	29,3	49,5	81,6	100



8. La prestazione del prodotto di cui ai punti 1 e 2 è conforme alla prestazione dichiarata di cui al punto 7.
Si rilascia la presente dichiarazione di prestazione sotto la responsabilità esclusiva del fabbricante di cui al punto 3.

Firmato a nome e per conto del fabbricante

Il Rappresentante del produttore

Manfredonia, 16/10/2023

Es.cal. srl