



Capitale Sociale € 55.640 interamente versato
 Sede Legale: Via F. Buonarota 28 - 71122 Foggia (Fg) - Tel. 0881.615377
Impianti
 S.P. delle Matine km. 3 - 71043 Manfredonia (Fg) Tel. 0884.582068
 S.S. 89 km. 175 - 71043 Manfredonia (Fg) Tel. 0884.543944
 R.I. FOGGIA 00436120711 - REA 110456 - C.F. e P.Iva 00436120711
 --- e-mail: escalsrl@pec.it ---

Dichiarazione di Prestazione N°5/12620/2019-C

All. III del Regolamento (UE) n. 305/2011 modificato da Regolamento Delegato (UE) 574/2014.

1. **Codice di identificazione unico del prodotto-tipo: 5/12620/2019-C - AGGREGATO FINE NATURALE d/D 0/4 GF 85 - FRANTUMATO - PREVALENTEMENTE ROCCIA SEDIMENTARIA CALCAREA - (SABBIA 0/4).**
2. **Uso previsto del prodotto da costruzione: Aggregati per Calcestruzzo UNI EN 12620/2008.**
3. **Nome e indirizzo del fabbricante: Es. Cal. S.r.l.**
Sede Legale: Via Filippo Buonarota, 28 – 71122 Foggia (FG)-ITALIA.
Sede Operativa, Giacimento, Deposito: S.S. 89 Km. 175 – Località San Leonardo - 71043 – Manfredonia (FG) – ITALIA.
4. **Non applicabile.**
5. **Sistema di valutazione e verifica della costanza della prestazione del prodotto da costruzione 2+.**
 6a.:a) **Aggregati per Calcestruzzo UNI EN 12620/2008.**
 b) **Organismo notificato: Q-AID s.r.l. N.2716. certificato n. 2716-CPR-0036**
Q-AID s.r.l. Organismo notificato n° 2716 ha rilasciato il certificato di conformità del controllo della produzione in fabbrica n° 2716-CPR-0036 fondandosi sui seguenti elementi:
 - **Ispezione iniziale dello stabilimento di produzione e del controllo della produzione di fabbrica.**
 - **Sorveglianza, valutazione e verifica continua del controllo della produzione di fabbrica.**

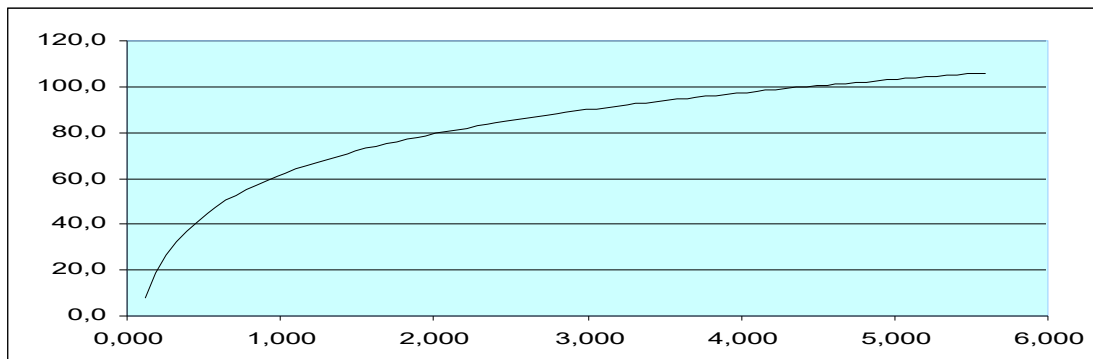
7. Prestazione dichiarata:

Caratteristica	Prestazione	Specifica Tecnica
Affinità ai leganti bituminosi	NPD	UNI EN 12697/11
Assorbimento d'acqua del granulo	1,80% +/- 0,2	UNI EN 1097/6
Contaminanti leggeri	0,02%	UNI EN 1744/1 punto 14.2
Contenuto di Carbonato	>= 94,90%	UNI EN 196/2
Contenuto di Carbonio	NPD	UNI EN 196/2
Contenuto di Cloruri	<= 0,015%	UNI EN 1744/1 punto 9
Contenuto di conchiglie	NPD	UNI EN 933/7
Contenuto di fini	f-10	UNI EN 933/1
Solfati solubili in acido	As 0,2	UNI EN 1744/1 punto 12
Durabilità a pneumatici chiodati	NPD	UNI EN 1097/9
Blu di Metilene	<=1,2gr/kg	UNI EN 933/9
Equivalente in Sabbia	>= 70	UNI EN 933/8
Granulometria	Gf 85	UNI EN 933/1
Indice di appiattimento	NPD	UNI EN 933/3
Indice di forma	NPD	UNI EN 933/4
Massa volumica del granulo ssa	2.67 Mg/mc +/- 0,05	UNI EN 1097/6

Massa volumica in mucchio	NPD	UNI EN 1097/3
Percentuale di Superfici Frantumate negli aggregati	NPD	UNI EN 933/5
Categoria di reattività	RA2	UNI 8520/22
Resistenza al gelo/disgelo dell'aggregato grosso	NPD	UNI EN 1367/1
Resistenza all'abrasione da pneumatici chiodati	NPD	UNI EN 1097/9
Resistenza all'urto	NPD	UNI EN 1097/2
Resistenza all'usura-Micro Deval	NPD	UNI EN 1097/1
Resistenza all' Abrasione	NPD	UNI EN 1097/8
Resistenza alla Frammentazione - Los Angeles	NPD	UNI EN 1097/2
Shock termico	NPD	UNI EN 1367/5
Sonnenbrand del Basalto inteso come aumento del coefficiente di Los Angeles dopo l'ebollizione	NPD	UNI EN 1367/3
Zolfo totale e solfuri ossidabili	S<=0.048%	UNI EN 1744/1 punto 11
Contenuto di Sostanze Organiche	Più chiaro del vetrino di rif.	UNI EN 1744/1 punto 15
Emissione di radioattività	NPD	
Rilascio di altre sostanze pericolose	ASSENTE	
Rilascio di Metalli Pesanti	ASSENTE	
Rilascio di Idrocarburi Poliaromatici	ASSENTE	

Curva Granulometrica Aggregato Fine 0/4 Gf 85 - Serie di base +1. "Es.Cal. S.r.l."- S.S. 89 Km.175 Località San Leonardo - Manfredonia (FG) - ITALIA.

Apertura setaccio	0,063	0,125	0,25	0,5	1,0	2,0	4,0	5,6	8,0
Passante in %	8,4	12,7	21,9	36,9	60,2	91,4	98,7	100	100



8. La prestazione del prodotto di cui ai punti 1 e 2 è conforme alla prestazione dichiarata di cui al punto 7.

Si rilascia la presente dichiarazione di prestazione sotto la responsabilità esclusiva del fabbricante di cui al punto 3.

Firmato a nome e per conto del fabbricante

Il Rappresentante del produttore

Manfredonia, 20/11/2024

Es.cal. srl