



Capitale Sociale € 55.640 interamente versato  
 Sede Legale: Via F. Buonarota 28 - 71122 Foggia (Fg) – Tel. 0881.615377  
**Impianti**  
 S.P. delle Matine km. 3 - 71043 Manfredonia (Fg) Tel. 0884.582068  
 S.S. 89 km. 175 - 71043 Manfredonia (Fg) Tel. 0884.543944  
 R.I. FOGGIA 00436120711 – REA 110456 – C.F. e P.Iva 00436120711  
 --- e-mail: escalsrl@pec.it ---

## Dichiarazione di Prestazione N°5/13043/2017-C

All. III del Regolamento (UE) n. 305/2011 modificato da Regolamento Delegato (UE) 574/2014.

1. **Codice di identificazione unico del prodotto-tipo: 5/13043/2017-C - AGGREGATO FINE NATURALE 0/4 - GA90 - FRANTUMATO - PREVALENTEMENTE ROCCIA SEDIMENTARIA CALCAREA - (SABBIA 0/4).**
2. **Uso previsto del prodotto da costruzione: *Aggregati per miscele bituminose UNI EN 13043/2004.***
3. **Nome e indirizzo del fabbricante: *Es. Cal. S.r.l.***  
**Sede Legale: Via Filippo Buonarota, 28 – 71122 Foggia (FG)-ITALIA.**  
**Sede Operativa, Giacimento, Deposito: S.S. 89 Km. 175 – Località San Leonardo - 71043 – Manfredonia (FG) – ITALIA.**
4. **Non applicabile.**
5. **Sistema di valutazione e verifica della costanza della prestazione del prodotto da costruzione 2+.**

6a.:a) *Aggregati per miscele bituminose UNI EN 13043/2004.*

- b) **Organismo notificato: Q-AID s.r.l. N.2716. certificato n. 2716-CPR-0036**  
**Q-AID s.r.l. Organismo notificato n° 2716 ha rilasciato il certificato di conformità del controllo della produzione in fabbrica n° 2716-CPR-0036 fondandosi sui seguenti elementi:**  
 - **Ispezione iniziale dello stabilimento di produzione e del controllo della produzione di fabbrica.**  
 - **Sorveglianza, valutazione e verifica continua del controllo della produzione di fabbrica.**

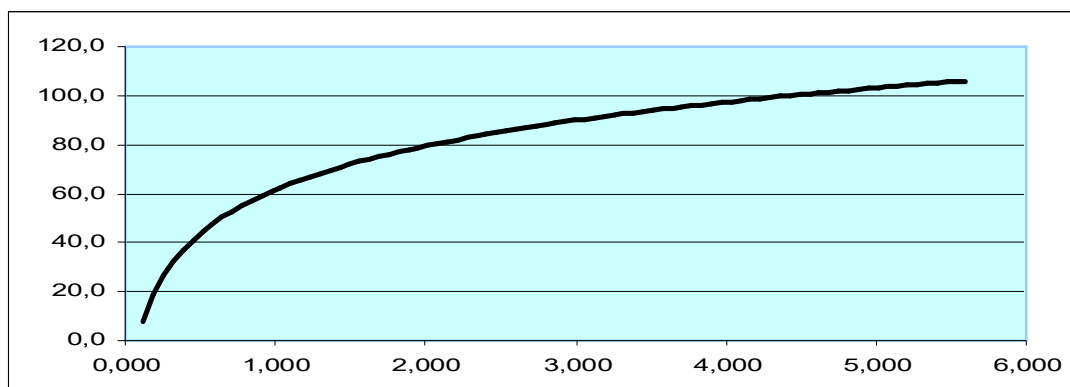
7. Prestazione dichiarata:

Caratteristica	Prestazione	Specifica Tecnica
Affinità ai leganti bituminosi	96%	UNI EN 12697/11
Assorbimento d'acqua del granulo	1,76% +/- 0,2	UNI EN 1097/6
Contaminanti leggeri	0,08%	UNI EN 1744/1 punto 14.2
Contenuto di Carbonato	>= 96,19%	UNI EN 196/2
Contenuto di Carbonio	NPD	UNI EN 196/2
Contenuto di Cloruri	<= 0,015%	UNI EN 1744/1 punto 9
Contenuto di conchiglie	NPD	UNI EN 933/7
Contenuto di fini	f-10	UNI EN 933/1
Solfati solubili in acido	<= 0,051%	UNI EN 1744/1 punto 12
Durabilità a pneumatici chiodati	NPD	UNI EN 1097/9
Blu di Metilene	MBf10	UNI EN 933/9
Equivalentente in Sabbia	>= 70	UNI EN 933/8
Granulometria	Ga 90	UNI EN 933/1
Indice di appiattimento	NPD	UNI EN 933/3
Indice di forma	NPD	UNI EN 933/4

Massa volumica del granulo ssa	2.67 Mg/mc +/- 0,05	UNI EN 1097/6
Massa volumica in mucchio	NPD	UNI EN 1097/3
Percentuale di Superfici Frantumate negli aggregati	NPD	UNI EN 933/5
Categoria di reattività	RA2	UNI 8520/22
Resistenza al gelo/disgelo dell'aggregato grosso	NPD	UNI EN 1367/1
Resistenza all'abrasione da pneumatici chiodati	NPD	UNI EN 1097/9
Resistenza all'urto	NPD	UNI EN 1097/2
Resistenza all'usura Micro-Deval	NPD	UNI EN 1097/1
Resistenza all' Abrasione	NPD	UNI EN 1097/8
Resistenza alla Frammentazione - Los Angeles	NPD	UNI EN 1097/2
Shock termico	NPD	UNI EN 1367/5
Sonnenbrand del Basalto inteso come aumento del coefficiente di Los Angeles dopo l'ebollizione	NPD	UNI EN 1367/3
Zolfo totale e solfuri ossidabili	S<=0.034%	UNI EN 1744/1 punto 11
Contenuto di Sostanze Organiche	Più chiaro del vetrino di rif.	UNI EN 1744/1 punto 15
Emissione di radioattività	NPD	
Rilascio di altre sostanze pericolose	ASSENTE	
Rilascio di Metalli Pesanti	ASSENTE	
Rilascio di Idrocarburi Poliaromatici	ASSENTE	

Curva Granulometrica Aggregato Fine0/4 GA 90 - Serie di base +1. -"Es.Cal. S.r.l."- S.S. 89 Km.175 Località San Leonardo - Manfredonia (FG)-ITALIA.

Apertura setaccio	0,063	0,125	0,250	0,500	1,0	2,0	4,0	5,6	8,0
Passante in %	8,4	12,7	21,9	36,9	60,2	91,4	98,7	100	100



**8. La prestazione del prodotto di cui ai punti 1 e 2 è conforme alla prestazione dichiarata di cui al punto 7.**

**Si rilascia la presente dichiarazione di prestazione sotto la responsabilità esclusiva del fabbricante di cui al punto 3.**

**Firmato a nome e per conto del fabbricante**

**Il Rappresentante del produttore**

**Manfredonia, 16/10/2023**

Es.cal. srl