



**SOCIETA' PER L'INDUSTRIA E IL COMMERCIO  
DI INERTI - LAVATI DI FIUME**

Capitale sociale € 108.000 interamente versato

R.I. FOGGIA 00132220716 – Codice Fisc. e p. IVA 00132220716

Sede: Via F. Buonarota n. 28 – 71122 FOGGIA - tel. 0881.615377

**Impianti**

ORDONA (FG): S.P. 110 Ordoni-Orta Nova - Loc. Ponte Nuovo

CERIGNOLA (FG): Zona Industriale

--- e-mail: sicilfsrl@pec.it ---

## Dichiarazione di Prestazione N°1/13450/2017

All. III del Regolamento (UE) n. 305/2011 modificato da Regolamento Delegato (UE) 574/2014.

1. **Codice di identificazione unico del prodotto-tipo: 1/13450/2017-AGGREGATO GROSSO NATURALE 32/63 - Cat. E - FRANTUMATO - PREVALENTEMENTE ROCCIA SEDIMENTARIA SILICEA - (PIETRISCO 32/63).**
  2. **Uso previsto del prodotto da costruzione: Aggregati per massicciate per Ferrovia (Ballast) UNI EN 13450/2003.**
  3. **Nome e indirizzo del fabbricante: Sicilf. S.r.l.**  
Sede Legale: Via Filippo Buonarota, 28 – 71122 Foggia (FG)-ITALIA.  
Sede Operativa Giacimento Deposito: Loc. Ponte nuovo S.S. 161 -71040-Ortona(FG)-ITALIA.
  4. **Non applicabile.**
  5. **Sistema di valutazione e verifica della costanza della prestazione del prodotto da costruzione 2+.**
- 6a.:a) **Aggregati per Opere di Ingegneria Civile e costruzione strade UNI EN 13450/2003.**  
b) **Organismo notificato: Q-AID s.r.l. N. 2716. certificato n. 2716-CPR-0034**  
Q-AID s.r.l. Organismo notificato n° 2716 ha rilasciato il certificato di conformità del controllo della produzione in fabbrica n° 2716-CPR-0034 fondandosi sui seguenti elementi:  
- **Ispezione iniziale dello stabilimento di produzione e del controllo della produzione di fabbrica.**  
- **Sorveglianza, valutazione e verifica continua del controllo della produzione di fabbrica.**

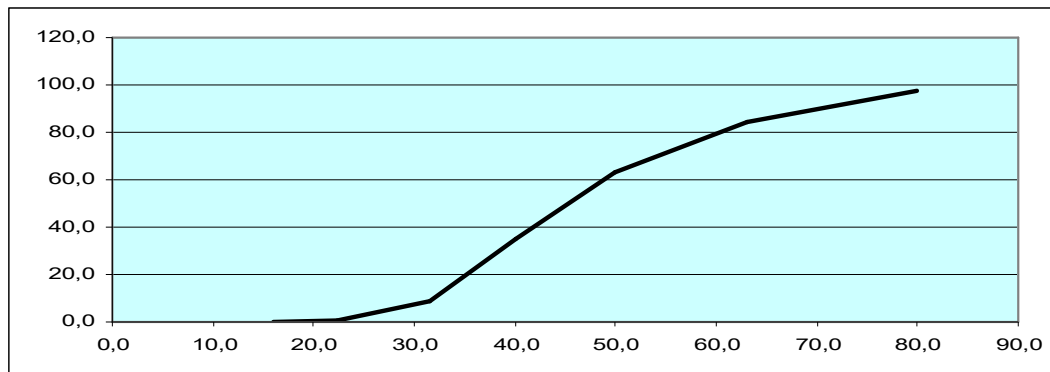
7. Prestazione dichiarata:

Caratteristica	Prestazione	Specificativa Tecnica
Affinità ai leganti bituminosi	NPD	UNI EN 12697/11
Assorbimento d'acqua del granulo	0,32% +/- 0,2	UNI EN 1097/6
Contaminanti leggeri	0,02%	UNI EN 1744/1 punto 14.2
Contenuto di Carbonato	>= 40,52	UNI EN 196/2
Contenuto di Carbonio	NPD	UNI EN 196/2
Contenuto di Cloruri	< 0,01%	UNI EN 1744/1 punto 9
Contenuto di conchiglie	NPD	UNI EN 933/7
Contenuto di fini	Cat. A	UNI EN 933/1
Solfati solubili in acido	AS 0,2	UNI EN 1744/1 punto 12
Durabilità a pneumatici chiodati	NPD	UNI EN 1097/9
Blu di Metilene	NPD	UNI EN 933/9
Equivalente in Sabbia	NPD	UNI EN 933/8
Granulometria	Cat. E	UNI EN 933/1
Indice di appiattimento	NPD	UNI EN 933/3

Indice di forma	SI $\geq$ 20	UNI EN 933/4
Massa volumica del granulo ssa	2.72 Mg/mc +/- 0,05	UNI EN 1097/6
Massa volumica in mucchio	NPD	UNI EN 1097/3
Percentuale di Superfici Frantumate negli aggregati	C 50/10	UNI EN 933/5
Categoria di reattività	RA2	UNI 8520/22
Resistenza al gelo/disgelo dell'aggregato grosso	F=0.8%	UNI EN 1367/1
Resistenza all'abrasione da pneumatici chiodati	NPD	UNI EN 1097/9
Resistenza all'urto	NPD	UNI EN 1097/2
Resistenza all'usura Micro-Deval	MDERB 15	UNI EN 1097/1
Resistenza all' Abrasione	NPD	UNI EN 1097/8
Resistenza alla Frammentazione - Los Angeles	LARB 20	UNI EN 1097/2
Shock termico	NPD	UNI EN 1367/5
Sonnenbrand del Basalto inteso come aumento del coefficiente di Los Angeles dopo l'ebollizione	NPD	UNI EN 1367/3
Zolfo totale e solfuri ossidabili	$\leq$ 0,067%	UNI EN 1744/1 punto 11
Contenuto di Sostanze Organiche	NPD.	UNI EN 1744/1 punto 15
Emissione di radioattività	NPD	
Rilascio di altre sostanze pericolose	NPD	
Rilascio di Metalli Pesanti	NPD	
Rilascio di Idrocarburi Poliaromatici	NPD	

Curva Granulometrica Aggregato Grosso 32/63 Cat. E - Cava "Sicilf"- Ordonà.

Apertura setaccio	0,063	16,0	22,4	31,5	40,0	50,0	63,0	80,0	120,0
Passante in %	0,1	0,2	0,8	16,3	53,6	73,1	95,5	100	100



**8. La prestazione del prodotto di cui ai punti 1 e 2 è conforme alla prestazione dichiarata di cui al punto 7.**

**Si rilascia la presente dichiarazione di prestazione sotto la responsabilità esclusiva del fabbricante di cui al punto 3.**

**Firmato a nome e per conto del fabbricante**

**Il Rappresentante del produttore**

**Ordonà, 16/10/2023**

Sicilf srl