



Capitale Sociale € 55.640 interamente versato
 Sede Legale: Via F. Buonarota 28 - 71122 Foggia (Fg) – Tel. 0881.615377
Impianti
 S.P. delle Matine km. 3 - 71043 Manfredonia (Fg) Tel. 0884.582068
 S.S. 89 km. 175 - 71043 Manfredonia (Fg) Tel. 0884.543944
 R.I. FOGGIA 00436120711 – REA 110456 – C.F. e P.Iva 00436120711
 --- e-mail: escalsrl@pec.it ---

Dichiarazione di Prestazione N°R16/13242/2019-C

All. III del Regolamento (UE) n. 305/2011 modificato da Regolamento Delegato (UE) 574/2014.

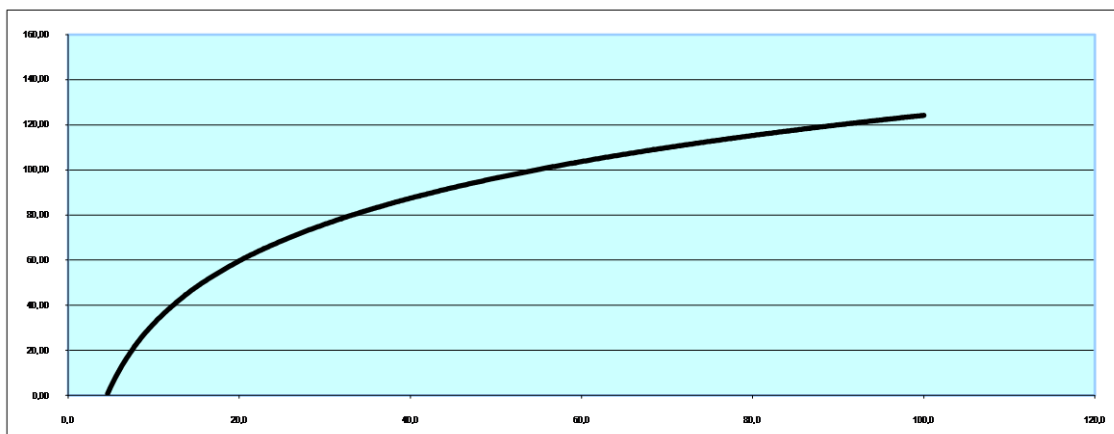
1. **Codice di identificazione unico del prodotto-tipo: R16/13242/2019-C - MATERIALE DAL RECUPERO DI TERRE E ROCCE DA SCAVO E DAL RECUPERO DI MATERIALI COMPOSITI A BASE CEMENTO. RICICLATO IN FRAZIONE UNICA 0/125 mm. – GA75**
2. **Usò previsto del prodotto da costruzione: *Aggregati per opere di Ingegneria Civile e costruzione strade UNI EN 13242/2008.***
3. **Nome e indirizzo del fabbricante: *Es.Cal. S.r.l.***
Sede Legale: Via Filippo Buonarota, 28 – 71122 Foggia (FG)-ITALIA.
Sede Operativa: S.S. 89 Km. 175 – Località San Leonardo - 71043 - Manfredonia (FG) - ITALIA.
4. **Non applicabile.**
5. **Sistema di valutazione e verifica della costanza della prestazione del prodotto da costruzione 2+.**
 6a.: a) ***Aggregati per opere di Ingegneria Civile e costruzione strade UNI EN 13242/2008.***
 b) **Organismo di certificazione: Q-AID Assessments & Certifications S.r.l.**
Certificato n. 2716-CPR-0036
Q-AID Assessments & Certifications S.r.l. Organismo di certificazione ha rilasciato il certificato di conformità CE n° 2716-CPR-0036 fondandosi sui seguenti elementi:
 - **Ispezione iniziale dello stabilimento di produzione e del controllo della produzione di fabbrica.**
 - **Sorveglianza, valutazione e verifica continua del controllo della produzione di fabbrica.**
7. **Prestazione dichiarata:**

Caratteristica	Prestazione	Specifica Tecnica
Affinità ai leganti bituminosi	NPD	UNI EN 12697/11
Assorbimento d'acqua del granulo	1,2% +/- 0,2	UNI EN 1097/6
Composizione/contenuto: calcestruzzo pietra naturale calcestruzzo vetro	Rc 30 Rcug 70	
Contenuto di Carbonato	NPD	UNI EN 196/2
Contenuto di fini	f -3	UNI EN 933/1
Contenuto di Solfati solubili in acido	AS 0,2	UNI EN 1744/1 punto 12
Contenuto di Solfati idrosolubili di aggregati riciclati	SS 0,2	UNI EN 1744/1
Blu di Metilene	NPD	UNI EN 933/9
Equivalente in Sabbia	NPD	UNI EN 933/8
Granulometria	GA 75	UNI EN 933/1
Indice di appiattimento	NPD	UNI EN 933/3
Indice di forma	NPD	UNI EN 933/4

Massa volumica del granulo ssa	2,61 Mg/mc +/- 0,05	UNI EN 1097/6
Massa volumica in mucchio	NPD	UNI EN 1097/3
Percentuale di Superfici Frantumate negli aggregati	NPD	UNI EN 933/5
Reattività Alcali Aggregati	Non Reattivo	UNI 8520/22
Resistenza al gelo/disgelo dell'aggregato grosso	NPD.	UNI EN 1367/1
Resistenza all'abrasione da pneumatici chiodati	NPD.	UNI EN 1097/9
Resistenza all'urto	NPD.	UNI EN 1097/2
Resistenza all'usura Micro-Deval	MDE 35	UNI EN 1097/1
Resistenza all' Abrasione	NPD.	UNI EN 1097/8
Resistenza alla Frammentazione - Los Angeles	LA 35	UNI EN 1097/2
Shock termico	NPD	UNI EN 1367/5
Componenti che alterano la presa e l'indurimento delle miscele legate con leganti idraulici.	ASSENTI	UNI EN 1367/3
Zolfo totale e solfuri ossidabili	S1	UNI EN 1744/1 punto 11
Emissione di radioattività	NPD.	
Rilascio di altre sostanze pericolose	ASSENTE	
Rilascio di Metalli Pesanti	ASSENTE	
Rilascio di Idrocarburi Poliaromatici	ASSENTE	

Curva Granulometrica Riciclato 0/125. - GA 75 - Serie di base +2. - "Es.Cal. S.r.l."- S.S. 89 Km.175 Località San Leonardo - Manfredonia (FG)-ITALIA.

Apertura setacci	0,063	0,125	0,250	0,500	1,0	2,0	4,0	6,3	8,0	10,0	12,5	14,0	16,0	20,0	31,5	40,0	63,0	80,0	125,0	150,0
Passante	1.2	1.6	1.8	2.5	2.9	3.2	3.7	3.9	4.2	4.6	4.9	5.3	6.4	8.1	12.5	19.7	29.1	49.9	87.8	100



8. La prestazione del prodotto di cui ai punti 1 e 2 è conforme alla prestazione dichiarata di cui al punto 7.

Si rilascia la presente dichiarazione di prestazione sotto la responsabilità esclusiva del fabbricante di cui al punto 3.

Firmato a nome e per conto del fabbricante

Il Rappresentante del produttore

Manfredonia, 23/01/2020

Es.cal. srl