

Sede Legale:Via Ascoli km. 4 - 71122 Foggia (Fg)
Tel. 0881.883100-01-04 Fax. 0881.883103**Impianti:**S.P. Apricena - Poggio Imperiale Loc. San Sabino 71011 Apricena (Fg)
S.S. 89 S. Severo-Apricena - Loc. Guardia Zuccaio 71016 San Severo (Fg)
R.I. FOGGIA 03064490711 - REA 221271 C.F. e P.Iva 03064490711
----- <http://www.ramundo.it> e-mail: info@ramundo.it -----

Dichiarazione di Prestazione N°1/13242/2016

All. III del Regolamento (UE) n. 305/2011 modificato da Regolamento Delegato (UE) 574/2014.

1. **Codice di identificazione unico del prodotto-tipo: 1/13242/2016 - AGGREGATO FINE 0/4 GF 85 (SABBIA 0/4).**
2. **Usò previsto del prodotto da costruzione: *Aggregati per opere di Ingegneria Civile e costruzione strade UNI EN 13242/2008.***
3. **Nome e indirizzo del fabbricante: *Inerti Ramundo. S.r.l.***
Sede Legale: Via Ascoli km. 4 -71122 - Foggia (FG) - ITALIA.
Sede Operativa: Loc. San Sabino - S.p. Apricena-Poggio Imp.le-71011-Apricena (FG)-ITALIA.
4. **Non applicabile.**
5. **Sistema di valutazione e verifica della costanza della prestazione del prodotto da costruzione 2+.**

6a.:a) ***Aggregati per opere di Ingegneria Civile e costruzione strade UNI EN 13242/2008.***b) **Organismo notificato: AJA s.r.l. N.2309. certificato n. 2309-CPR-0095****AJA s.r.l. Organismo notificato n° 2309 ha rilasciato il certificato di conformità del controllo della produzione in fabbrica n° 2309-CPR-0095 fondandosi sui seguenti elementi:**

- **Ispezione iniziale dello stabilimento di produzione e del controllo della produzione di fabbrica.**
- **Sorveglianza, valutazione e verifica continua del controllo della produzione di fabbrica.**

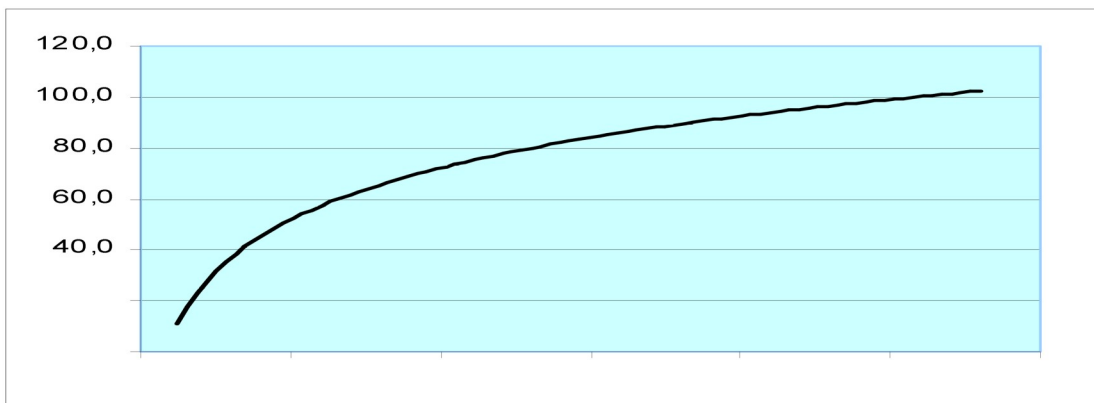
7. Prestazione dichiarata:

Caratteristica	Prestazione	Specifica Tecnica
Affinità ai leganti bituminosi	NPD	UNI EN 12697/11
Assorbimento d'acqua del granulo	1,62% +/- 0,2	UNI EN 1097/6
Contaminanti leggeri	NPD	UNI EN 1744/1 punto 14.2
Contenuto di Carbonato	>= 97,19%	UNI EN 196/2
Contenuto di Carbonio	NPD	UNI EN 196/2
Contenuto di Cloruri	<= 0,0145%	UNI EN 1744/1 punto 9
Contenuto di conchiglie	NPD	UNI EN 933/7
Contenuto di fini	f-10	UNI EN 933/1
Contenuto di Solfati	AS 0,2	UNI EN 1744/1 punto 12
Durabilità a pneumatici chiodati	NPD	UNI EN 1097/9
Blu di Metilene	<=1,2gr/kg	UNI EN 933/9
Equivalentente in Sabbia	>= 70	UNI EN 933/8
Granulometria	Gf 85	UNI EN 933/1
Indice di appiattimento	NPD	UNI EN 933/3

Indice di forma	NPD	UNI EN 933/4
Massa volumica del granulo s.s.a.	2.67 Mg/mc +/- 0,05	UNI EN 1097/6
Massa volumica in mucchio	NPD	UNI EN 1097/3
Percentuale di Superfici Frantumate negli aggregati	NPD	UNI EN 933/5
Reattività Alcali Aggregati	Non Reattivo	UNI 8520/22
Resistenza al gelo/disgelo dell'aggregato grosso	NPD	UNI EN 1367/1
Resistenza all'abrasione da pneumatici chiodati	NPD	UNI EN 1097/9
Resistenza all'urto	NPD	UNI EN 1097/2
Resistenza all'usura Micro-Deval	NPD	UNI EN 1097/1
Resistenza all' Abrasione	NPD	UNI EN 1097/8
Resistenza alla Frammentazione - Los Angeles	NPD	UNI EN 1097/2
Shock termico	NPD	UNI EN 1367/5
Sonnenbrand del Basalto inteso come aumento del coefficiente di Los Angeles dopo l'ebollizione	NPD	UNI EN 1367/3
Zolfo totale e solfuri ossidabili	S<=0,104%	UNI EN 1744/1 punto 11
Contenuto di Sostanze Organiche	più chiaro del vetrino di rif.	UNI EN 1744/1 punto 15
Emissione di radioattività	NPD	
Rilascio di altre sostanze pericolose	ASSENTE	
Rilascio di Metalli Pesanti	ASSENTE	
Rilascio di Idrocarburi Poliaromatici	ASSENTE	

Curva Granulometrica Aggregato Fine0/4 Gf 85 - Serie di base +1. Cava "Inerti Ramundo"- Apricena.

Apertura setaccio	0,063	0,125	0,25	0,5	1	2	4	5,6	8
Passante in %	6,5	9,4	16,0	28,0	44,5	77,0	96,1	100	100



8. La prestazione del prodotto di cui ai punti 1 e 2 è conforme alla prestazione dichiarata di cui al punto 7.

Si rilascia la presente dichiarazione di prestazione sotto la responsabilità esclusiva del fabbricante di cui al punto 3.

Firmato a nome e per conto del fabbricante

Il Rappresentante del produttore

Apricena, 07/12/2016