



Capitale Sociale € 55.640 interamente versato

**SEDE E CAVA:** POSTA DEL FOSSO - km. 3 Str. Prov. delle Matine

Cas. Post. 31 - 71043 MANFREDONIA (FG) - Tel. (0884) 582068

**SEDE AMMINISTRATIVA:** Via Ascoli km. 4 - 71122 - FOGGIA

Tel. (0881) 883100 - 883101 - 883102 - 883104 - Fax. (0881) 883103

R.I. FOGGIA 00436120711 - REA 110459 - C.F. e P. Iva 00436120711

---- <http://www.ramundo.it> e-mail: [info@ramundo.it](mailto:info@ramundo.it) ----



## Dichiarazione di Prestazione N°1/13450/2013

All. III del Regolamento (UE) n. 305/2011 modificato da Regolamento Delegato (UE) 574/2014.

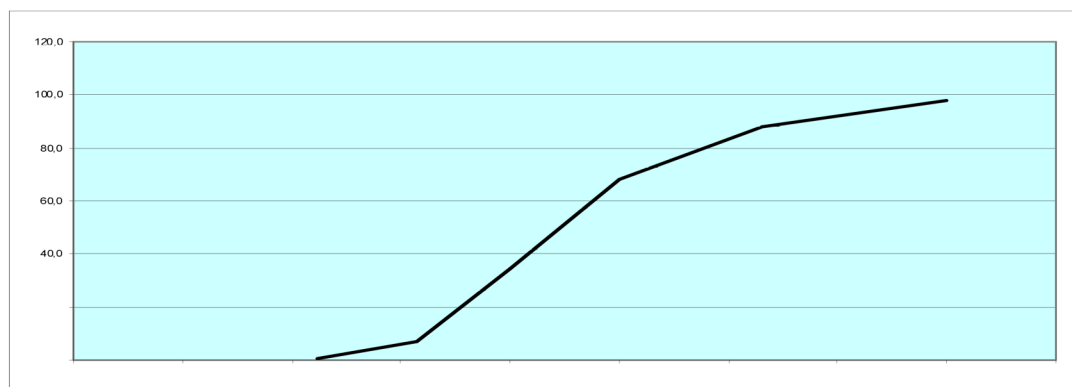
1. **Codice di identificazione unico del prodotto-tipo: 1/13450/2013.**
2. **Codice di tipo, lotto: AGGREGATO GROSSO 32/63 Categ. E (PIETRISCO 32/63) Es. Cal.**
3. **Usso previsto del prodotto da costruzione: Aggregati per massicciate per Ferrovia (Ballast)  
UNI EN 13450**
4. **Nome e indirizzo del fabbricante: Es. Cal. S.r.l.**  
**Sede Legale: Loc. Posta del Fosso-S. P. delle Matine Km.3 -71043 - Manfredonia (FG)-ITALIA.**  
**Sede Operativa: Loc. Posta del Fosso-S. P. delle Matine Km.3 -71043 - Manfredonia (FG)-ITALIA.**
5. **Non applicabile.**
6. **Sistema di valutazione e verifica della costanza della prestazione del prodotto da costruzione 2+.**
7. **Organismo notificato: AJA s.r.l. N. 2309. certificato n. 2309-CPR-0096**  
**AJA s.r.l. Organismo notificato n.° 2309 ha rilasciato il certificato di conformità del controllo della produzione in fabbrica n.° 2309-CPR-0096 fondandosi sui seguenti elementi:**  
- **Ispezione iniziale dello stabilimento di produzione e del controllo della produzione di fabbrica.**  
- **Sorveglianza, valutazione e verifica continua del controllo della produzione di fabbrica.**
8. **Non applicabile.**
9. **Prestazione dichiarata:**

Caratteristica	Prestazione	Specifica Tecnica
Affinità ai leganti bituminosi	NPD	UNI EN 12697/11
Assorbimento d'acqua del granulo	0,5% +/- 0,2	UNI EN 1097/6
Contaminanti leggeri	NPD	UNI EN 1744/1 punto 14.2
Contenuto di Carbonato	>= 98%	UNI EN 196/2
Contenuto di Carbonio	NPD	UNI EN 196/2
Contenuto di Cloruri	<= 0,01%	UNI EN 1744/1 punto 9
Contenuto di conchiglie	NPD	UNI EN 933/7
Contenuto di fini	A	UNI EN 933/1
Contenuto di Solfati	AS 0,2	UNI EN 1744/1 punto 12
Durabilità a pneumatici chiodati	NPD	UNI EN 1097/9
Blu di Metilene	NPD	UNI EN 933/9
Equivalente in Sabbia	NPD	UNI EN 933/8
Granulometria	E	UNI EN 933/1

Indice di appiattimento	NPD	UNI EN 933/3
Indice di forma	SI $\geq$ 20	UNI EN 933/4
Massa volumica del granulo s.s.a.	2.70 Mg/mc +/- 0,05	UNI EN 1097/6
Massa volumica in mucchio	NPD	UNI EN 1097/3
Percentuale di Superfici Frantumate negli aggregati	NPD	UNI EN 933/5
Reattività Alcali Aggregati	Non Reattivo	UNI 8520/22
Resistenza al gelo/disgelo dell'aggregato grosso	F2	UNI EN 1367/1
Resistenza all'abrasione da pneumatici chiodati	NPD	UNI EN 1097/9
Resistenza all'urto	NPD	UNI EN 1097/2
Resistenza all'usura Micro-Deval	MDERB 11	UNI EN 1097/1
Resistenza all' Abrasione	NPD	UNI EN 1097/8
Resistenza alla Frammentazione - Los Angeles	LARB 25	UNI EN 1097/2
Shock termico	NPD	UNI EN 1367/5
Sonnenbrand del Basalto inteso come aumento del coefficiente di Los Angeles dopo l'ebollizione	NPD	UNI EN 1367/3
Zolfo totale e solfuri ossidabili	<0,01	UNI EN 1744/1 punto 11
Contenuto di Sostanze Organiche	NPD.	UNI EN 1744/1 punto 15
Emissione di radioattività	NPD	
Rilascio di altre sostanze pericolose	ASSENTE	
Rilascio di Metalli Pesanti	ASSENTE	
Rilascio di Idrocarburi Poliaromatici	ASSENTE	

Curva Granulometrica Aggregato Grosso 32/63 Cat E -Serie di base +1. Cava "Es.Cal"- Manfredonia.

Apertura setaccio	0,063	16	22,4	31,5	40	50	63	80	120
Passante in %	0,2	0,4	0,6	13,1	56,1	79,9	95,7	100	100



**10 La prestazione del prodotto di cui ai punti 1 e 2 è conforme alla prestazione dichiarata di cui al punto 9.**

**Si rilascia la presente dichiarazione di prestazione sotto la responsabilità esclusiva del fabbricante di cui al punto 4.**

Firmato a nome e per conto del fabbricante

Il Rappresentante del produttore

Manfredonia, 20/03/2014