

Uff. e Stab. : S.S. 89 km 175 C. P. n. 143 Loc. San Leonardo
71043 Manfredonia (FG) - Tel. e Fax. 0884.543944
Partita Iva e Codice Fiscale 00166810713

Dichiarazione di Prestazione N°6/13242/2017

All. III del Regolamento (UE) n. 305/2011 modificato da Regolamento Delegato (UE) 574/2014.

1. **Codice di identificazione unico del prodotto-tipo: 6/13242/2017-AGGREGATO GROSSO 32/63 NATURALE FRANTUMATO - GC80/20 (PIETRISCO 32/63).**
2. **Uso previsto del prodotto da costruzione: *Aggregati per opere di Ingegneria Civile e costruzione strade UNI EN 13242/2008.***
3. **Nome e indirizzo del fabbricante: *F.Ili Castriotta S.r.l.***
Sede Legale: Loc. San Leonardo-S.S. 89 Km. 175 -71043 - Manfredonia (FG)-ITALIA.
Sede Operativa: Loc. San Leonardo-S.S. 89 Km. 175 -71043 - Manfredonia (FG)-ITALIA.
4. **Non applicabile.**
5. **Sistema di valutazione e verifica della costanza della prestazione del prodotto da costruzione 2+.**
- 6a.: a) ***Aggregati per opere di Ingegneria Civile e costruzione strade UNI EN 13242/2008.***
b) **Organismo notificato: Q-AID s.r.l. N.2716. certificato n. 2716-CPR-0036**
Q-AID s.r.l. Organismo notificato n° 2716 ha rilasciato il certificato di conformità del controllo della produzione in fabbrica n° 2716-CPR-0036 fondandosi sui seguenti elementi:
- **Ispezione iniziale dello stabilimento di produzione e del controllo della produzione di fabbrica.**
- **Sorveglianza, valutazione e verifica continua del controllo della produzione di fabbrica.**

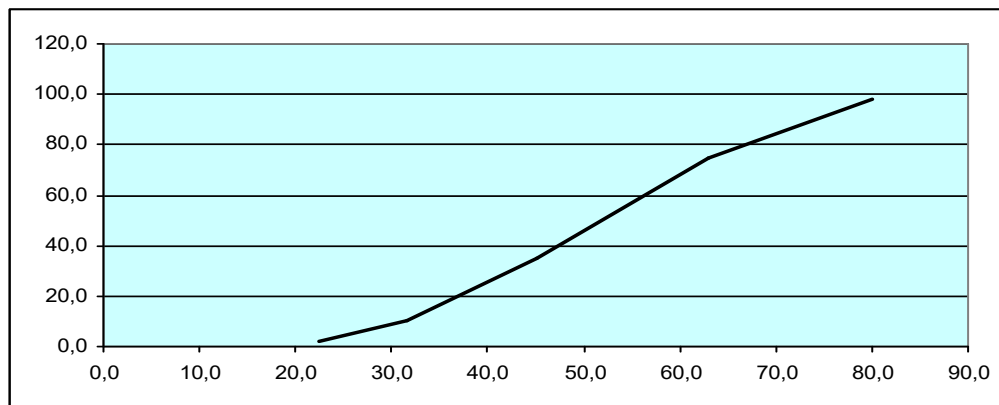
7. Prestazione dichiarata:

Caratteristica	Prestazione	Specifica Tecnica
Affinità ai leganti bituminosi	NPD	UNI EN 12697/11
Assorbimento d'acqua del granulo	WA ₂₄ 1	UNI EN 1097/6
Contaminanti leggeri	NPD	UNI EN 1744/1 punto 14.2
Contenuto di Carbonato	>= 92%	UNI EN 196/2
Contenuto di Carbonio	NPD	UNI EN 196/2
Contenuto di Cloruri	<= 0,0019%	UNI EN 1744/1 punto 9
Contenuto di conchiglie	NPD	UNI EN 933/7
Contenuto di fini	f-2	UNI EN 933/1
Contenuto di Solfati	AS 0,2	UNI EN 1744/1 punto 12
Durabilità a pneumatici chiodati	NPD	UNI EN 1097/9
Blu di Metilene	NPD	UNI EN 933/9
Equivalente in Sabbia	NPD	UNI EN 933/8
Granulometria	Gc 80/20	UNI EN 933/1
Indice di appiattimento	NPD	UNI EN 933/3
Indice di forma	SI>=20	UNI EN 933/4
Massa volumica del granulo ssa	2.68 Mg/mc +/- 0,05	UNI EN 1097/6

Massa volumica in mucchio	NPD	UNI EN 1097/3
Percentuale di Superfici Frantumate negli aggregati	C 90/30	UNI EN 933/5
Reattività Alcali Aggregati	Non Reattivo	UNI 8520/22
Resistenza al gelo/disgelo dell'aggregato grosso	Non gelivo-vedi%ass.	UNI EN 1097/6
Resistenza all'abrasione da pneumatici chiodati	NPD	UNI EN 1097/9
Resistenza all'urto	NPD	UNI EN 1097/2
Resistenza all'usura Micro-Deval	MDE 20	UNI EN 1097/1
Resistenza all' Abrasione	NPD	UNI EN 1097/8
Resistenza alla Frammentazione - Los Angeles	LA 30	UNI EN 1097/2
Shock termico	NPD	UNI EN 1367/5
Sonnenbrand del Basalto inteso come aumento del coefficiente di Los Angeles dopo l'ebollizione	NPD	UNI EN 1367/3
Zolfo totale e solfuri ossidabili	S1	UNI EN 1744/1 punto 11
Contenuto di Sostanze Organiche	NPD.	UNI EN 1744/1 punto 15
Emissione di radioattività	NPD	
Rilascio di altre sostanze pericolose	ASSENTE	
Rilascio di Metalli Pesanti	ASSENTE	
Rilascio di Idrocarburi Poli aromatici	ASSENTE	
Categoria di reattività NR	EPNR BM0,1	UNI EN 932-3/UNI 11504

Curva Granulometrica Aggregato Grosso 32/63 Gc80/20-Serie di base +1. Cava "F.lli Castriotta"- Apricena.

Apertura setaccio	0,063	16,0	22,4	31,5	45,0	63,0	80,0	120,0
Passante in %	0,1	0,2	3,8	16,4	53,1	95,8	100	100



8. La prestazione del prodotto di cui ai punti 1 e 2 è conforme alla prestazione dichiarata di cui al punto 7.

Si rilascia la presente dichiarazione di prestazione sotto la responsabilità esclusiva del fabbricante di cui al punto 3.

Firmato a nome e per conto del fabbricante

Il Rappresentante del produttore

Manfredonia, 12/12/2018

Industria Estrattiva
F.lli Castriotta srl