

Sede Legale:Via Ascoli km. 4 - 71122 Foggia (Fg)
Tel. 0881.883100-01-04 Fax. 0881.883103**Impianti:**S.P. Apricena - Poggio Imperiale Loc. San Sabino 71011 Apricena (Fg)
S.S. 89 S. Severo-Apricena - Loc. Guardia Zuccaio 71016 San Severo (Fg)
R.I. FOGGIA 03064490711 - REA 221271 C.F. e P.Iva 03064490711
----- http://www.ramundo.it e-mail:info@ramundo.it -----**Dichiarazione di Prestazione N°4/13242/2016****All. III del Regolamento (UE) n. 305/2011 modificato da Regolamento Delegato (UE) 574/2014.**

- 1. Codice di identificazione unico del prodotto-tipo: 4/13242/2016- AGGREGATO GROSSO 16/22 GC80/20 (PIETRISCO 16/22).**
- 2. Uso previsto del prodotto da costruzione: *Aggregati per opere di Ingegneria Civile e costruzione strade UNI EN 13242/2008.***
- 3. Nome e indirizzo del fabbricante: *Inerti Ramundo. S.r.l.*
Sede Legale: Via Ascoli km. 4 -71122 - Foggia (FG) - ITALIA.
Sede Operativa: Loc. San Sabino - S.p. Apricena-Poggio Imp.le-71011-Apricena (FG)-ITALIA.**
- 4. Non applicabile.**
- 5. Sistema di valutazione e verifica della costanza della prestazione del prodotto da costruzione 2+.**

6a.:

- a) *Aggregati per opere di Ingegneria Civile e costruzione strade UNI EN 13242/2008.*
- b) **Organismo notificato: AJA s.r.l. N.2309. certificato n. 2309-CPR-0095**
AJA s.r.l. Organismo notificato n° 2309 ha rilasciato il certificato di conformità del controllo della produzione in fabbrica n° 2309-CPR-0095 fondandosi sui seguenti elementi:
 - **Ispezione iniziale dello stabilimento di produzione e del controllo della produzione di fabbrica.**
 - **Sorveglianza, valutazione e verifica continua del controllo della produzione di fabbrica.**

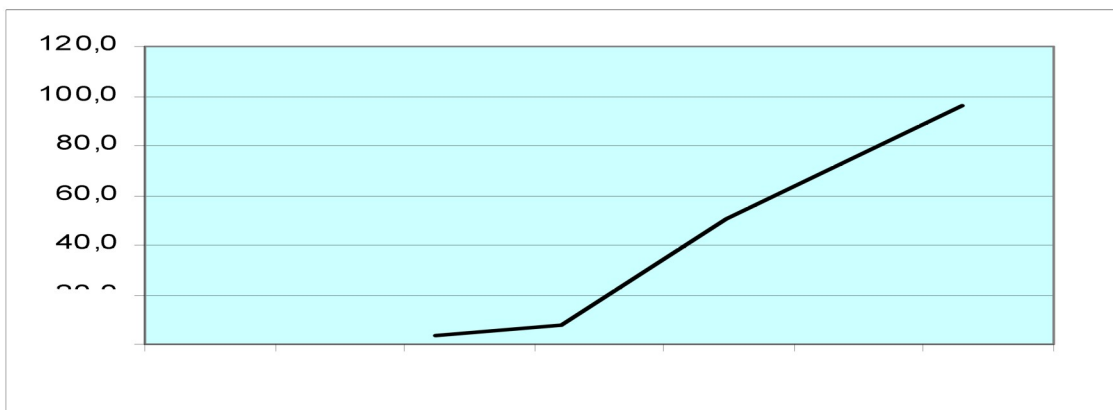
7. Prestazione dichiarata:

Caratteristica	Prestazione	Specifica Tecnica
Affinità ai leganti bituminosi	NPD	UNI EN 12697/11
Assorbimento d'acqua del granulo	0,42% +/- 0,2	UNI EN 1097/6
Contaminanti leggeri	NPD	UNI EN 1744/1 punto 14.2
Contenuto di Carbonato	>= 97,19%	UNI EN 196/2
Contenuto di Carbonio	NPD	UNI EN 196/2
Contenuto di Cloruri	<= 0,0145%	UNI EN 1744/1 punto 9
Contenuto di conchiglie	NPD	UNI EN 933/7
Contenuto di fini	f -2	UNI EN 933/1
Contenuto di Solfati	AS 0,2	UNI EN 1744/1 punto 12
Durabilità a pneumatici chiodati	NPD	UNI EN 1097/9
Blu di Metilene	NPD	UNI EN 933/9
Equivalente in Sabbia	NPD	UNI EN 933/8
Granulometria	Gc 80/20	UNI EN 933/1
Indice di appiattimento	NPD	UNI EN 933/3
Indice di forma	SI>=20	UNI EN 933/4

Massa volumica del granulo s.s.a.	2.67 Mg/mc +/- 0,05	UNI EN 1097/6
Massa volumica in mucchio	NPD	UNI EN 1097/3
Percentuale di Superfici Frantumate negli aggregati	C 90/30	UNI EN 933/5
Reattività Alcali Aggregati	Non Reattivo	UNI 8520/22
Resistenza al gelo/disgelo dell'aggregato grosso	WA24 1	UNI EN 1097/6
Resistenza all'abrasione da pneumatici chiodati	NPD	UNI EN 1097/9
Resistenza all'urto	NPD	UNI EN 1097/2
Resistenza all'usura Micro-Deval	MDE 20	UNI EN 1097/1
Resistenza all' Abrasione	NPD	UNI EN 1097/8
Resistenza alla Frammentazione - Los Angeles	LA 25	UNI EN 1097/2
Shock termico	NPD	UNI EN 1367/5
Sonnenbrand del Basalto inteso come aumento del coefficiente di Los Angeles dopo l'ebollizione	NPD	UNI EN 1367/3
Zolfo totale e solfuri ossidabili	S1	UNI EN 1744/1 punto 11
Contenuto di Sostanze Organiche	NPD.	UNI EN 1744/1 punto 15
Emissione di radioattività	NPD	
Rilascio di altre sostanze pericolose	ASSENTE	
Rilascio di Metalli Pesanti	ASSENTE	
Rilascio di Idrocarburi Poliaromatici	ASSENTE	

Curva Granulometrica Aggregato Grosso 16/22 Gc80/20-Serie di base +1. Cava "Inerti Ramundo"- Apricena.

Apertura setaccio	0,063	8	11,2	16	22,4	31,5	45
Passante in %	0,3	0,3	0,7	9,1	92,1	100	100



8. La prestazione del prodotto di cui ai punti 1 e 2 è conforme alla prestazione dichiarata di cui al punto 7.

Si rilascia la presente dichiarazione di prestazione sotto la responsabilità esclusiva del fabbricante di cui al punto 3.

Firmato a nome e per conto del fabbricante

Il Rappresentante del produttore

Apricena, 07/12/2016