



Capitale Sociale € 55.640 interamente versato

SEDE E CAVA: POSTA DEL FOSSO - km. 3 Str. Prov. delle Matine
Cas. Post. 31 - 71043 MANFREDONIA (FG) - Tel. (0884) 582068
SEDE AMMINISTRATIVA: Via Ascoli km. 4 - 71122 - FOGGIA
Tel. (0881) 883100 - 883101 - 883102 - 883104 - Fax. (0881) 883103
R.I. FOGGIA 00436120711 - REA 110459 - C.F. e P. Iva 00436120711



--- <http://www.ramundo.it> e-mail: info@ramundo.it ---

Dichiarazione di Prestazione N°2/13242/2016

All. III del Regolamento (UE) n. 305/2011 modificato da Regolamento Delegato (UE) 574/2014.

1. **Codice di identificazione unico del prodotto-tipo: 2/13242/2016-AGGREGATO GROSSO 4/8 GC80/20 (PIETRISCHETTO 4/8).**
 2. **Usò previsto del prodotto da costruzione: *Aggregati per opere di Ingegneria Civile e costruzione strade UNI EN 13242/2008.***
 3. **Nome e indirizzo del fabbricante: *Es. Cal. S.r.l.***
Sede Legale: Loc. Posta del Fosso-S. P. delle Matine Km.3 -71043 - Manfredonia (FG)-ITALIA.
Sede Operativa: Loc. Posta del Fosso-S. P. delle Matine Km.3 -71043 - Manfredonia (FG)-ITALIA.
 4. **Non applicabile.**
 5. **Sistema di valutazione e verifica della costanza della prestazione del prodotto da costruzione 2+.**
- 6a.:
- a) ***Aggregati per opere di Ingegneria Civile e costruzione strade UNI EN 13242/2008.***
 - b) ***Organismo notificato: AJA s.r.l. N.2309. certificato n. 2309-CPR-0096***
AJA s.r.l. Organismo notificato n° 2309 ha rilasciato il certificato di conformità del controllo della produzione in fabbrica n° 2309-CPR-0096 fondandosi sui seguenti elementi:
 - **Ispezione iniziale dello stabilimento di produzione e del controllo della produzione di fabbrica.**
 - **Sorveglianza, valutazione e verifica continua del controllo della produzione di fabbrica.**

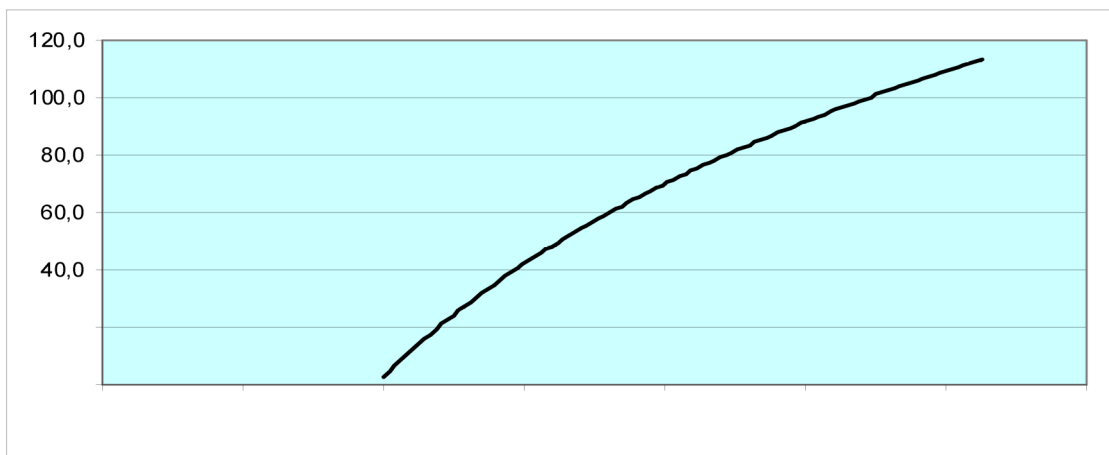
7. Prestazione dichiarata:

Caratteristica	Prestazione	Specificativa Tecnica
Affinità ai leganti bituminosi	NPD	UNI EN 12697/11
Assorbimento d'acqua del granulo	0,68% +/- 0,2	UNI EN 1097/6
Contaminanti leggeri	NPD	UNI EN 1744/1 punto 14.2
Contenuto di Carbonato	>= 91,45%	UNI EN 196/2
Contenuto di Carbonio	NPD	UNI EN 196/2
Contenuto di Cloruri	<= 0,1%	UNI EN 1744/1 punto 9
Contenuto di conchiglie	NPD	UNI EN 933/7
Contenuto di fini	f -2	UNI EN 933/1
Contenuto di Solfati	AS 0,2	UNI EN 1744/1 punto 12
Durabilità a pneumatici chiodati	NPD	UNI EN 1097/9
Blu di Metilene	NPD	UNI EN 933/9
Equivalentente in Sabbia	NPD	UNI EN 933/8
Granulometria	Gc 80/20	UNI EN 933/1
Indice di appiattimento	NPD	UNI EN 933/3

Indice di forma	SI>=20	UNI EN 933/4
Massa volumica del granulo s.s.a.	2.67 Mg/mc +/- 0,05	UNI EN 1097/6
Massa volumica in mucchio	NPD	UNI EN 1097/3
Percentuale di Superfici Frantumate negli aggregati	C 90/30	UNI EN 933/5
Reattività Alcali Aggregati	Non Reattivo	UNI 8520/22
Resistenza al gelo/disgelo dell'aggregato grosso	WA24 1	UNI EN 1097/6
Resistenza all'abrasione da pneumatici chiodati	NPD	UNI EN 1097/9
Resistenza all'urto	NPD	UNI EN 1097/2
Resistenza all'usura Micro-Deval	MDE 20	UNI EN 1097/1
Resistenza all' Abrasione	NPD	UNI EN 1097/8
Resistenza alla Frammentazione - Los Angeles	LA 30	UNI EN 1097/2
Shock termico	NPD	UNI EN 1367/5
Sonnenbrand del Basalto inteso come aumento del coefficiente di Los Angeles dopo l'ebollizione	NPD	UNI EN 1367/3
Zolfo totale e solfuri ossidabili	S1	UNI EN 1744/1 punto 11
Contenuto di Sostanze Organiche	NPD	UNI EN 1744/1 punto 15
Emissione di radioattività	NPD	
Rilascio di altre sostanze pericolose	ASSENTE	
Rilascio di Metalli Pesanti	ASSENTE	
Rilascio di Idrocarburi Poliaromatici	ASSENTE	

Curva Granulometrica Aggregato Grosso 4/8 Gc 80/20-Serie di base +2. Cava "Es.Cal."- Manfredonia.

Apertura setaccio	0,063	2	4	6,3	8	10	12,5
Passante in %	0,3	0,9	1,1	34,9	88,7	100	100



8. La prestazione del prodotto di cui ai punti 1 e 2 è conforme alla prestazione dichiarata di cui al punto 7.
Si rilascia la presente dichiarazione di prestazione sotto la responsabilità esclusiva del fabbricante di cui al punto 3.

Firmato a nome e per conto del fabbricante

Il Rappresentante del produttore

Manfredonia, 07/12/2016